

# Gips und Putztechnik in Perfektion

**Stuckateurfachbetrieb**



**Wir stellen uns vor**



Friedrichshafen  
Weingarten

# Gips und Putztechnik in Perfektion

Kalkputz Gipsputz Dekorputz Spachtelputz  
Wärmedämmung Schimmelsanierung Fassadenanstrich  
Ausführung sämtlicher Stuckateurarbeiten

**Gegründet wurde unsere GbR im Januar 2016.**

## **Peter Wiest**

- 43 Jahre
- seit 1989 Stuckateur
- Ausbildung mit Belobigung abgeschlossen

## **Daniel Didouche**

- 40 Jahre
- seit 1992 Stuckateur
- abgeschlossene Ausbildung
- ein Jahr Auslandserfahrung (Schweiz)

### **Unsere Zielgruppe:**

Ein- und Mehrfamilienhäuser  
Alt- und Neubauten  
Kleinere Gewerbeobjekte

### **Das macht uns aus:**

Gute Beratung von Anfang an  
Ideen & Vorschläge durch uns  
Erklärung der verschiedenen Putzmöglichkeiten  
(Allergikergeeignete Putze, verbessertes Raumklima, etc.)

### **Perfektion:**

genaue Arbeit - fairer Preis - zufriedene Kunden

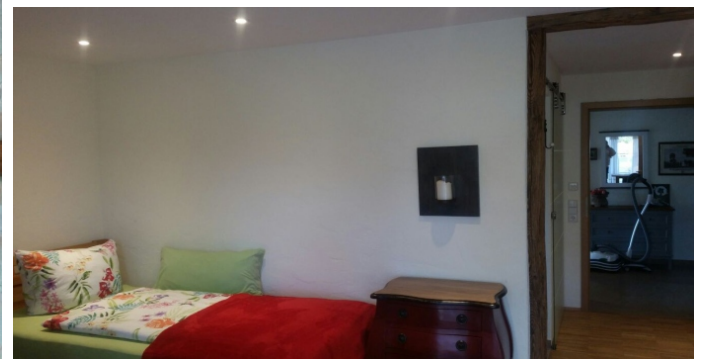
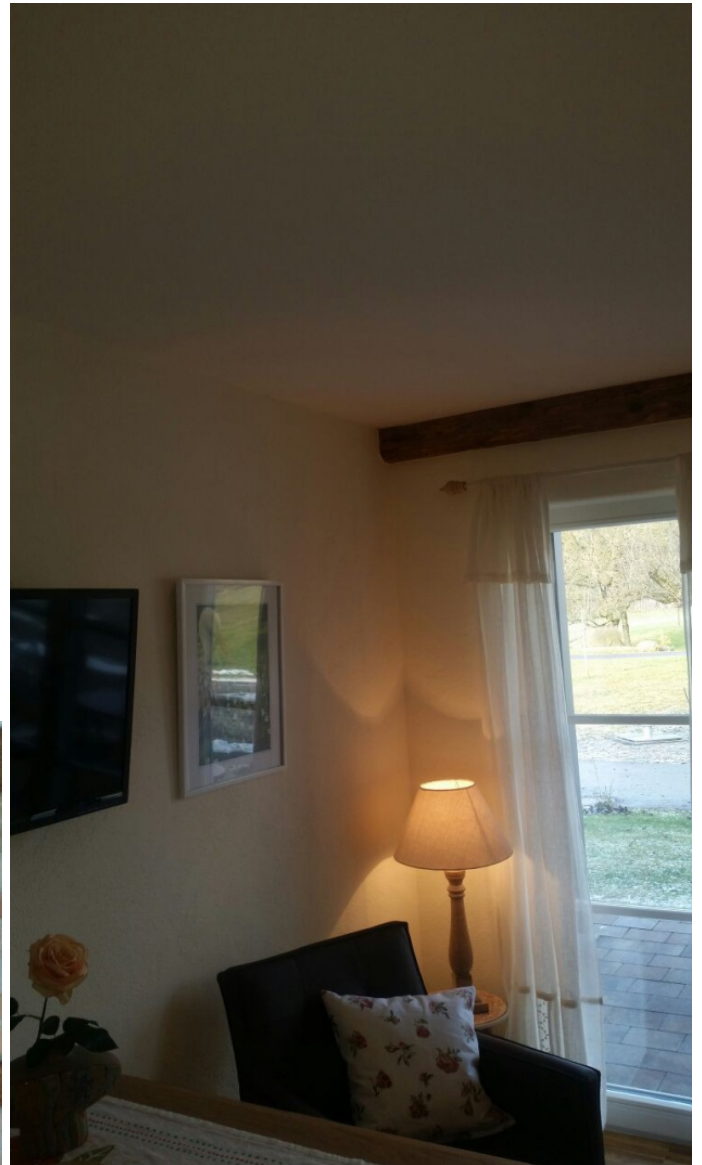
Auf Wunsch können wir gemeinsam bisherige oder laufende Projekte besichtigen.

Wir freuen uns auf Sie!

Peter Wiest und Daniel Didouche

*W*iest & *D*idouche  
*and* *esign*

Friedrichshafen  
Weingarten



Wiest & Didouche  
and esign

Friedrichshafen  
Weingarten



**Altbausanierung  
Weingarten**

**Sockel wurde hier noch nicht gestrichen**



*W*iest & *D*idouche  
*and* *esign*  
Friedrichshafen  
Weingarten

**Neubau  
Oberteuringen**

**hochwertiger Kalkgrundputz, als Deckputz  
wurden Kornstärken von  
0,5 - 1,0mm gewählt**



*W* *iest* & *D* *idouche*  
*and* *esign*

*Friedrichshafen  
Weingarten*



**Altbausanierung  
Friedrichshafen**

**Mineralische Dämmung;  
Neubau und Altputz,  
Überarbeitung**



*W* *iest* & *D* *idouche*  
*and* *esign*

*Friedrichshafen  
Weingarten*

Wiest & Didouche · Zirbelweg 10 · 88046 Friedrichshafen  
Tel. 07541 3918928 · info@wud-stuck.de · www.wud-stuck.de

Details



Wiest & Didouche  
and design

Friedrichshafen  
Weingarten



## Details



Wiest & Didouche  
and design

Friedrichshafen  
Weingarten